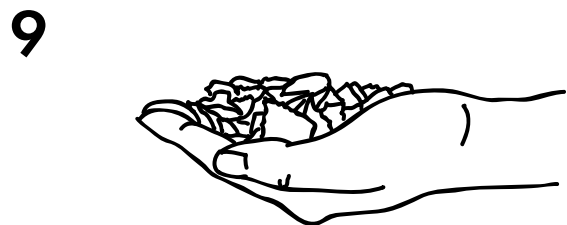
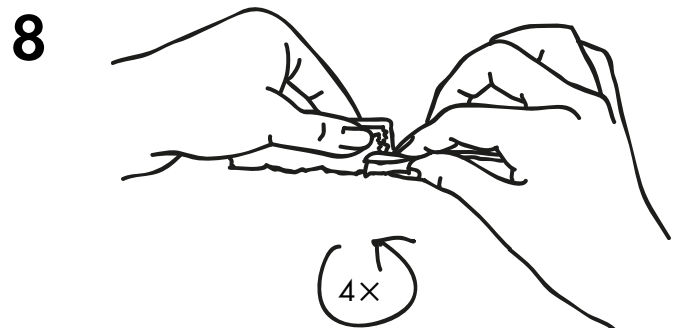
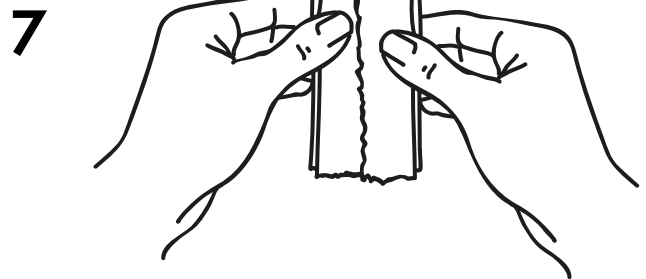
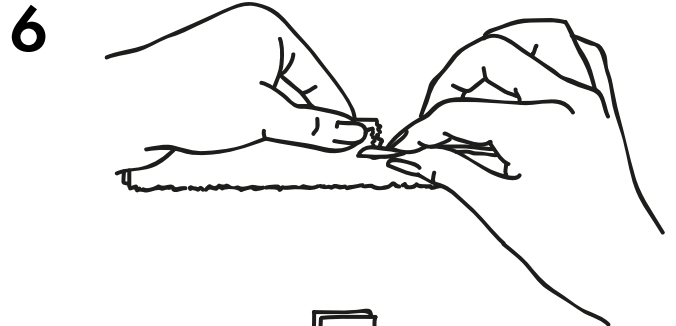
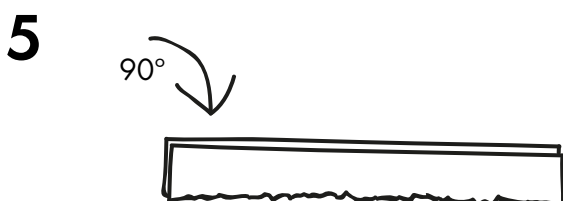
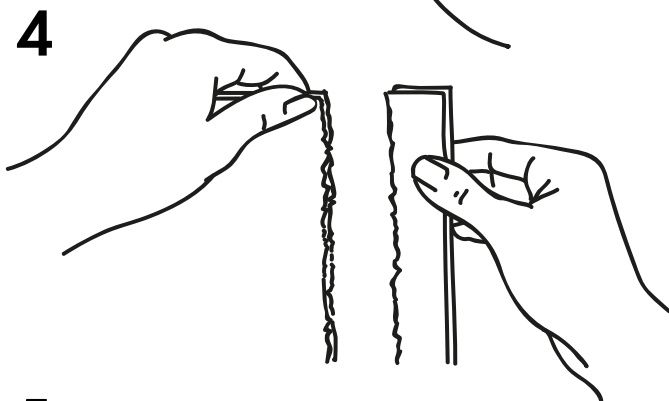
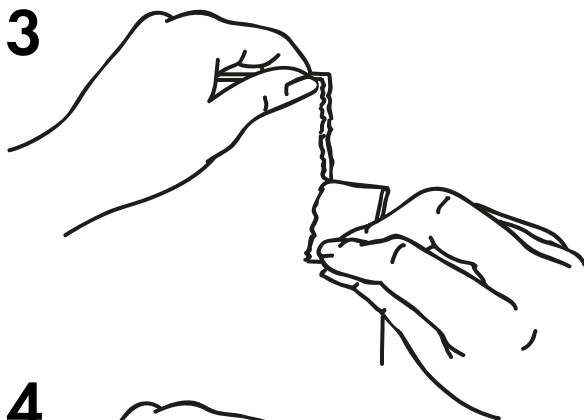
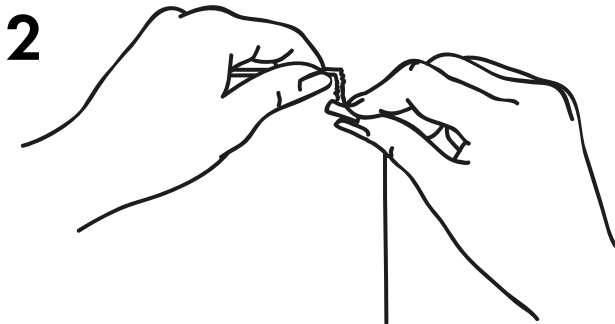
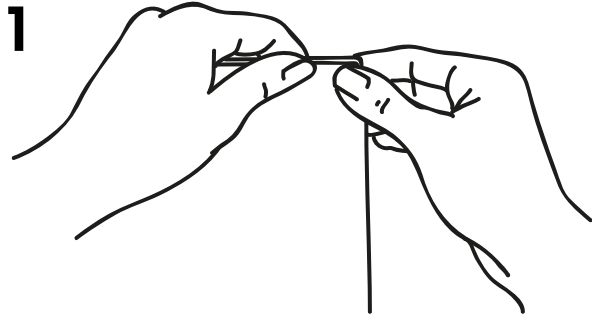
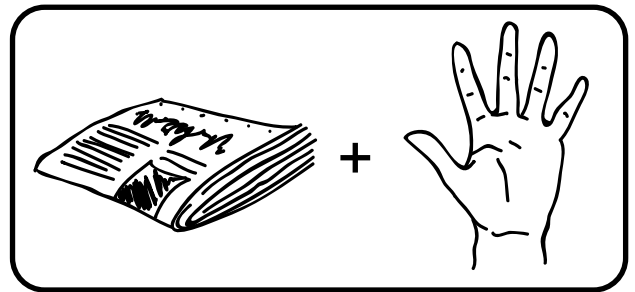


SNÖFLINGA

Dein ganz persönlicher Winter



SNÖFLINGA

Anwendungsbeispiel

11



Wenn die selbgemachten Schneeflocken mit dem richtigen Fingerspitzengefühl geworfen werden, entstehen bisweilen interessante (und manchmal sogar zeitgeistige) Streumuster.

Anders als beim richtigen Winter lassen sich Intensität und Dauer Ihres persönlichen Winters ganz nach eigenem Gutdünken bestimmen. Für zwei Quadratmeter feinen Schnee reichen die gesammelten Zeitungen einer Woche locker – für ein tief verschneites Wohnzimmer wird entsprechend mehr benötigt.

12



Wenn Sie genug vom Winter haben: Besen holen, zusammenwischen – und schon kehrt der Frühling ein.

13



Der umweltbewusste Winterfreund entsorgt seinen persönlichen Winter ökologisch korrekt: sauber gebündelt, zusammen mit dem übrigen Altpapier.

